

## PRZYCZYNY ZMIAN KLIMATU



75% globalnej emisji gazów cieplarnianych pochodzi ze spalania węgla, ropy naftowej i gazu,

25% z rolnictwa i wycinki lasów!



## SKUTKI POSTĘPUJĄCYCH ZMIAN KLIMATU



**EKSTREMALNE TEMPERATURY**

przegrzanie i awarie urządzeń elektrycznych, wzrost zużycia energii związany z potrzebą chłodzenia, zagrożenie dla zdrowia i życia (udary, zawały)



**GWAŁTOWNE BURZE**

zniszczenia budynków i pojazdów, pożary wywołane uderzeniami piorunów, zniszczenia pól uprawnych, zagrożenia dla życia (porażenia piorunem)



**PODTOPIENIA I POWODZIE**

zniszczenia budynków, dróg i pojazdów, zniszczenia upraw, zanieczyszczenia pól uprawnych i wód pitnych



**TRĄBY POWIETRZNE I TORNADA**

zniszczenia budowli, obiektów infrastruktury, pojazdów i lasów, zagrożenia dla życia (przygniecenie przez przedmioty niesione przez wiatr)

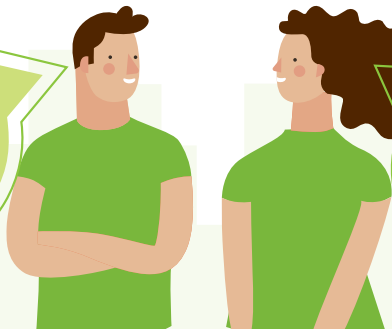


**SUSZE**

zmniejszenie produkcji rolnej i związany z tym wzrost cen żywności, niedobór wody pitnej i niezdolność do odprowadzania ścieków, rosnące ryzyko pożarów łąk i lasów

40%

Małopolan uważa, że zmiany klimatu traktować należy jako jedno z największych zagrożeń współczesnej cywilizacji

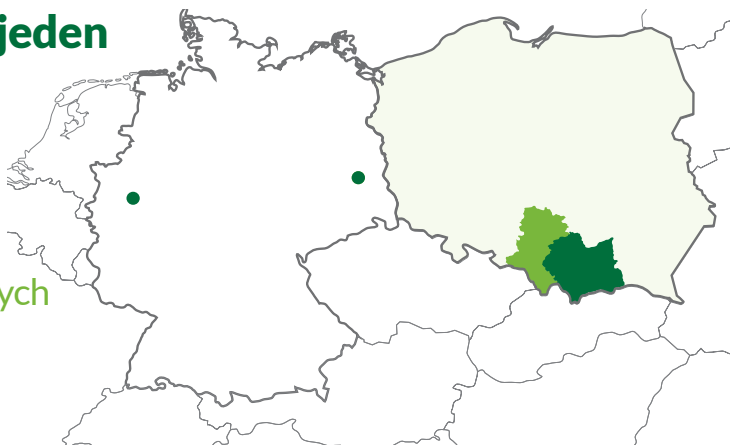


84%

Małopolan oczekuje pilnych działań w tym zakresie

## 28 partnerów i jeden wspólny cel

– przeciwdziałanie i adaptacja do negatywnych skutków postępujących zmian klimatu w Małopolsce



## CELE PROJEKTU



**REDUKCJA  
EMISJI GAZÓW  
CIEPLARNIANYCH**



**WZROST  
WYKORZYSTANIA  
OZE**



**POPRAWA  
EFEKTYWNOŚCI  
ENERGETYCZNEJ**

Walka ze zmianami klimatu w województwie małopolskim wymaga podjęcia działań równocześnie na dwóch płaszczyznach: przeciwdziałania do zmian klimatu poprzez ograniczenie emisji gazów cieplarnianych oraz działań i środków adaptacyjnych łagodzących negatywne skutki postępujących zmian klimatu.

# DZIAŁANIA PROJEKTU



**SCENARIUSZE DZIAŁAŃ KLIMATYCZNYCH** – wyznaczenie kierunków działań do roku 2030 i 2050 w zakresie redukcji emisji gazów cieplarnianych poprzez wzrost wykorzystania OZE i poprawę efektywności energetycznej



**MAPA POTENCJAŁU OZE** – określenie lokalnego potencjału OZE pozwalającego na dobór odpowiedniej technologii do oczekiwań mieszkańców



**SZKOLENIA DLA INSTALATORÓW I PROJEKTANTÓW** – dedykowany cykl szkoleń i warsztatów



**PROJEKTY PILOTAŻOWE** – szkoły neutralne dla klimatu, neutralne klimatycznie budynki użyteczności publicznej, obszary zrównoważone energetycznie – które będą mogły ubiegać się o dofinansowanie z dostępnych środków krajowych i unijnych



**DORADCY DS. KLIMATU I ŚRODOWISKA** – realizacja działań w zakresie przeciwdziałania i adaptacji do negatywnych skutków postępujących zmian klimatu przez 21 powiatów i miast na prawach powiatu



**REGIONALNE I LOKALNE KAMPANIE INFORMACYJNO-EDUKACYJNE** nt. negatywnych skutków zmian klimatu i konieczności podjęcia pilnych działań w tym zakresie

## KORZYŚCI DLA MIESZKAŃCÓW



zwiększenie ogólnej świadomości mieszkańców nt. negatywnych skutków zmian klimatu oraz ich wpływu na życie i zdrowie



większe zaangażowanie mieszkańców w podejmowaniu działań na rzecz klimatu



dostęp do wykwalifikowanych pracowników - zapewnienie wsparcia dla mieszkańców przez doradców ds. klimatu i środowiska



łatwiejszy dobór instalacji OZE pozwalający na dobór odpowiedniej technologii do oczekiwań i warunków mieszkańców



dostęp do wykwalifikowanych instalatorów i monterów łatwiejszy montaż instalacji OZE



poprawa jakości środowiska i życia

